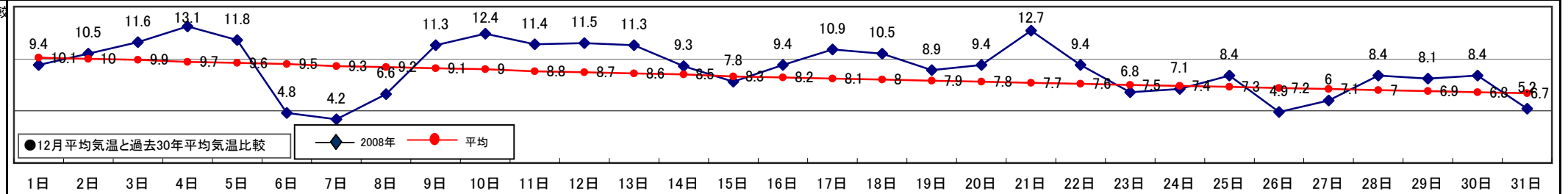
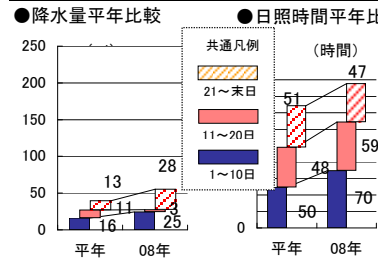


2008年12月 カレンダー & 概要データ

2008年	日曜	1月	2火	3水	4木	5金	6土	7日	8月	9火	10水	11木	12金	13土	14日	15月	16火	17水	18木	19金	20土	21日	22月	23火	24水	25木	26金	27土	28日	29月	30火	31水
12月	行事・催事・記念日	日点検の日 映画の日 防災用品点検の日	全国防火デー	国際障害者デー 電話の日 妻の日 自動	血清療法の日	国際ボランティアデー	姉の日 シンフォニー記念日	24節氣の大雪(たいせいの) クリスマスツリー	針供養	障害者の日 地球感謝の日	世界人権デー アロエヨー	陽の日の日 玉記念日 タンゴの日 百胃	ユニセフ創立記念日 布記念日 児童福祉法公布記念日	子の日の日 ビタミンの日 双	南極の日 麺の日	観光バスの日	紙の記念日 電話創業の日	飛行機の日 浅草観音羽子	の日の日 東京駅	日本初旅行の日	改正民法公布記念日	天皇誕生日 東京タワー完成の日	クリスマス	ケイトの日 昭和の日	プロ野球誕生の日 ボクシ	記念日 浅草仲見世	松迎え 飾り 浅草仲見世	官公庁御用納め 身体検査	シャンソンの日	取引所大納会 地下鉄記念	大晦日 年越し 除夜の鐘	

気象データ (大阪地区)	最高気温	13.7	15.6	16.9	18.8	16.3	7.1	8.9	11.3	15.8	17.2	16.2	16.0	16.1	11.9	13.0	14.5	13.0	14.9	12.4	15.1	18.0	13.8	11.0	10.7	12.1	8.4	9.6	11.0	12.0	13.2	7.9	
	最低気温	5.4	5.6	6.3	7.7	6.9	2.1	-0.6	0.9	7.3	9.0	6.7	8.2	6.6	6.6	6.1	3.2	4.1	8.8	6.9	5.5	3.5	7.8	5.5	3.8	2.4	5.3	2.8	1.9	6.4	3.6	5.1	3.1
	降水量(mm)	--	--	--	--	22.5	--	--	--	2.0	--	--	--	0.0	0.0	2.5	--	0.0	0.5	0.0	--	--	19.5	8.0	--	0.0	0.5	0.0	0.0	--	--	0.0	
	日照時間(時間)	9.0	9.4	9.1	8.4	0.0	7.7	9.5	5.1	3.2	8.4	3.7	7.7	7.7	7.7	3.1	9.1	8.7	0.1	2.9	8.7	7.4	3.1	0.0	6.9	5.9	1.3	6.6	7.0	4.5	4.3	3.3	3.7



近畿圏折込データ (平均折込枚数/1紙)

～2008年12月の折込概況～

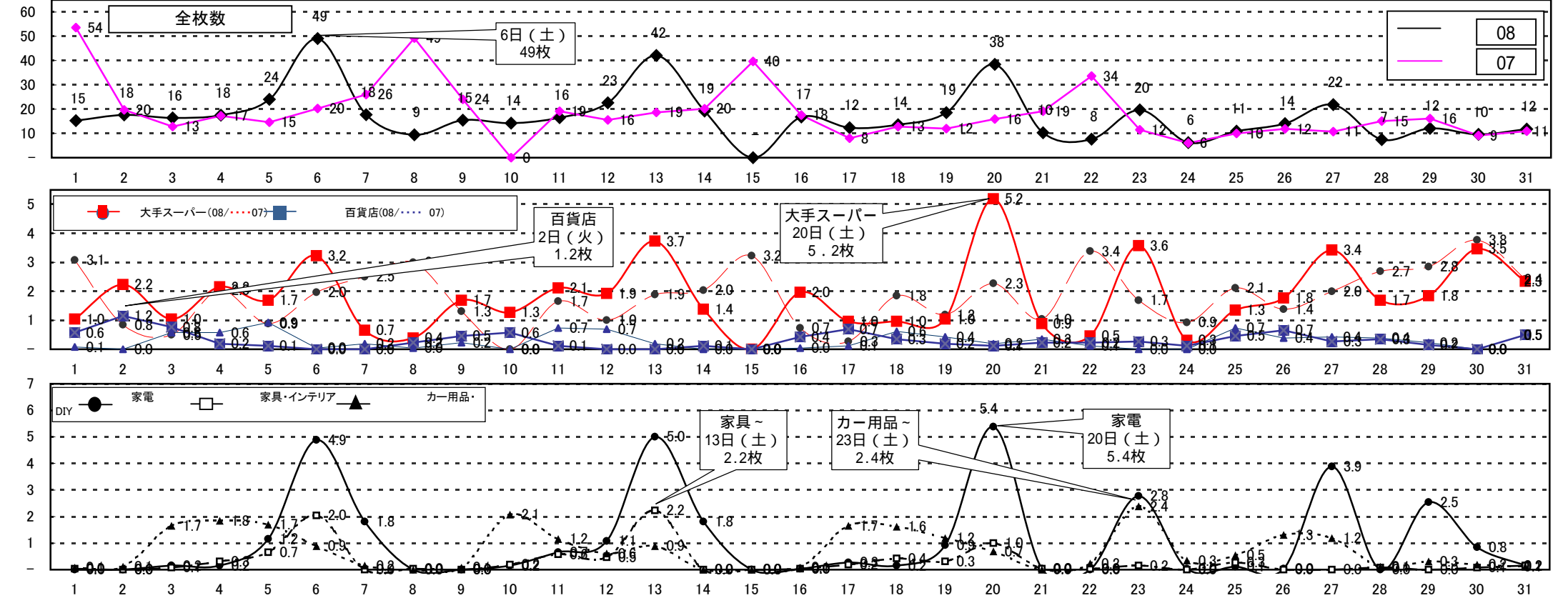
月始め第1土曜(6日)が最多の49枚となり、第2週が2番目に多い42枚となった。

12月全体としては第1週目及び2週目の土曜がピークとなる。毎週土曜日が最多ではあるもののクリスマス前には徐々に減少していく。

しかし、大手スーパーにおいては年末ほど多くなり、ピークは20日(土)である。一方、百貨店は月のはじめの2日(火)がピークとなっている。

又家具関連やカー用品関連においては後半にピークがあった。

業種別の08年12月のピークは以下の通り。
 「大手スーパー」: 20日(土)5.2枚
 「百貨店」: 2日(火)1.2枚
 「家電」: 20日(土)5.4枚
 「家具」: 13日(土)2.2枚
 「カー用品・DIY」: 23日(木)2.4枚となっている。



2009年	日曜	1火	2水	3木	4金	5土	6日	7月	8火	9水	10木	11金	12土	13日	14月	15火	16水	17木	18金	19土	20日	21月	22火	23水	24木	25金	26土	27日	28月	29火	30水	31木
-------	----	----	----	----	----	----	----	----	----	----	-----	-----	-----	-----	-----	-----	-----	-----	-----	-----	-----	-----	-----	-----	-----	-----	-----	-----	-----	-----	-----	-----